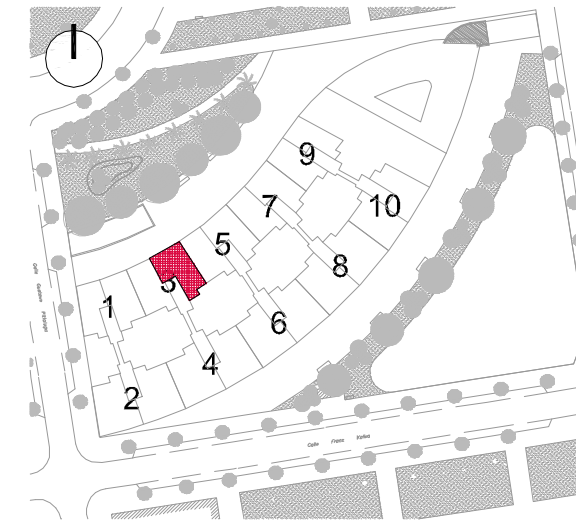
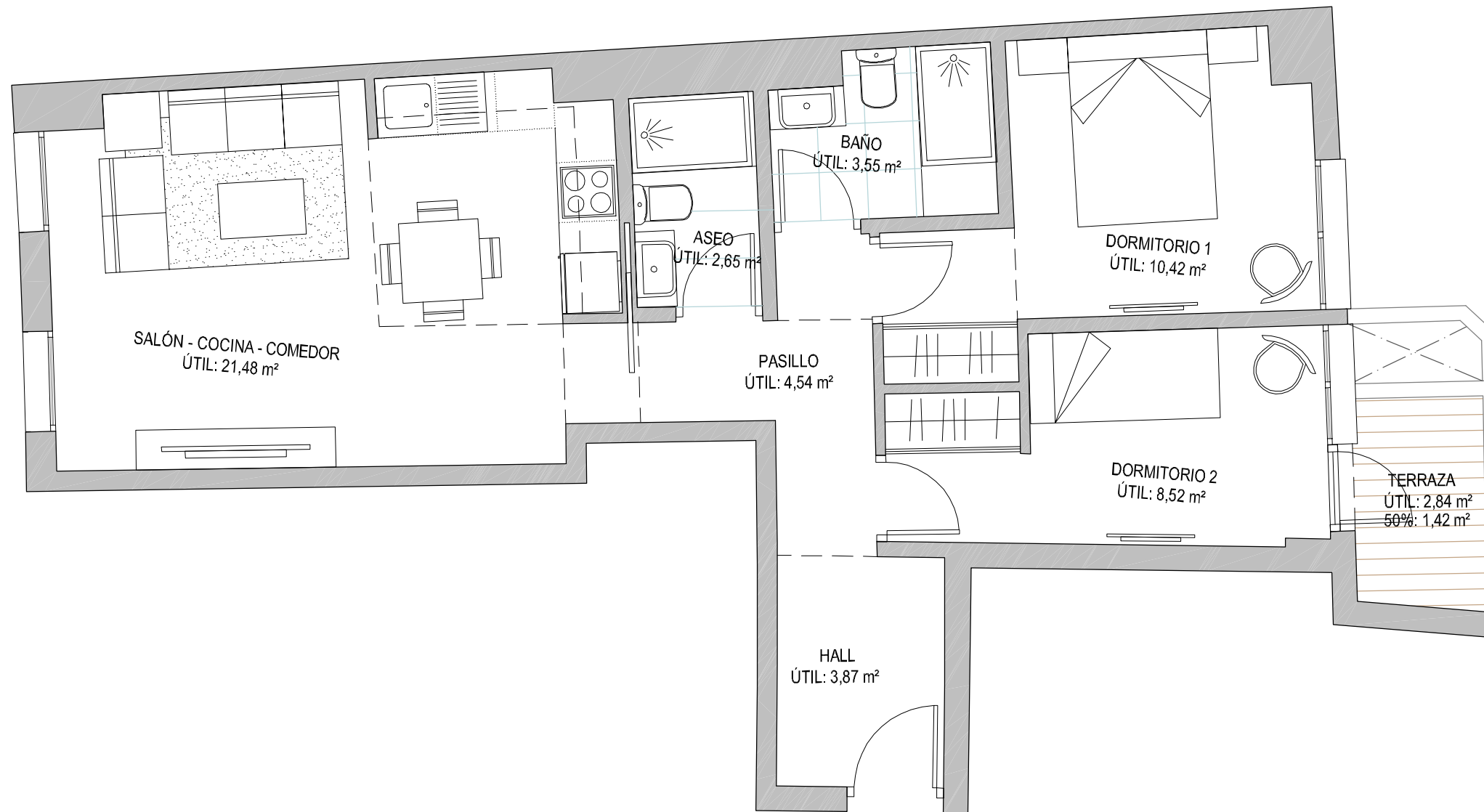


VIVIENDA TIPO 2 DORMITORIOS
PORTAL 3 - DERECHA - PLANTAS 7 A 12



(Reforma 14 Marzo 2017)



CUADRO DE SUPERFICIES DE LA VIVIENDA

PORTAL 3 - DERECHA

SUPERFICIE ÚTIL	SUP. ÚTIL INTERIOR	55.03 m ²
	TERRAZA	2.84 m ²
	TENEDERO	0 m ²
	SUPERFICIE ÚTIL TOTAL VIVIENDA	57.87 m²
SUPERFICIE ÚTIL TOTAL SEGÚN DECRETO 218/200		56.45 m ²
(*) 50% superficies exteriores hasta el 10% de la superficie útil interior de la vivienda		
SUPERFICIE CONTRUIDA	SUP. CONSTRUIDA INTERIOR	65.85 m ²
	TERRAZA	3.90 m ²
	TENEDERO	0 m ²
	SUPERFICIE CONSTRUIDA EXTERIOR	3.90 m ²
	SUPERFICIE CONSTRUIDA VIVIENDA	69.75 m²
P.P. ZONAS COMUNES		13.79 m ²
SUPERFICIE TOTAL CON ZONAS COMUNES		83.54 m²