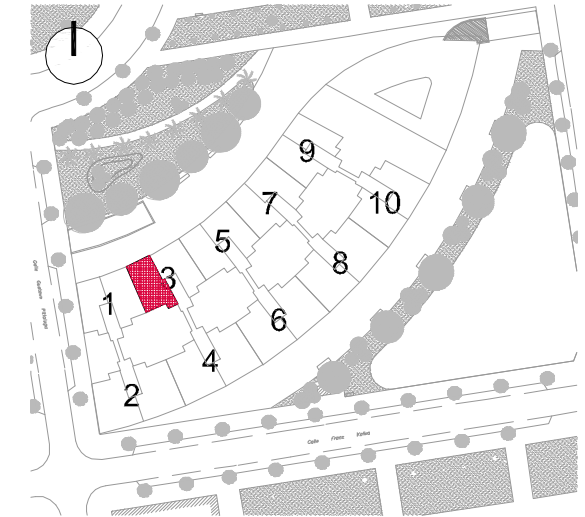


VIVIENDA TIPO 1 DORMITORIOS
PORTAL 3 - IZQUIERDA 1 - PLANTAS 1 A 6



(Reforma 14 Marzo 2017)

CUADRO DE SUPERFICIES DE LA VIVIENDA

PORTAL 3 - IZQUIERDA

SUPERFICIE ÚTIL	SUP. ÚTIL INTERIOR	39.86 m ²
	TERRAZA	0 m ²
	TENDEDERO	2,51 m ²
	SUPERFICIE ÚTIL TOTAL VIVIENDA	42.37 m²
SUPERFICIE ÚTIL TOTAL SEGÚN DECRETO 218/200		41.12 m ²
(*) 50% superficies exteriores hasta el 10% de la superficie útil interior de la vivienda		
SUPERFICIE CONTRUIDA	SUP. CONSTRUIDA INTERIOR	45.75 m ²
	TERRAZA	0 m ²
	TENDEDERO	3,50 m ²
	SUPERFICIE CONSTRUIDA EXTERIOR	3.5 m ²
	SUPERFICIE CONSTRUIDA VIVIENDA	49.25 m²
P.P. ZONAS COMUNES		12.17 m ²
SUPERFICIE TOTAL CON ZONAS COMUNES		61.42 m²