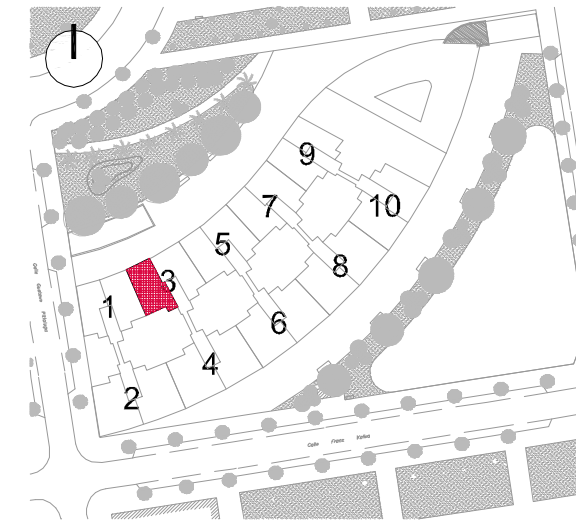
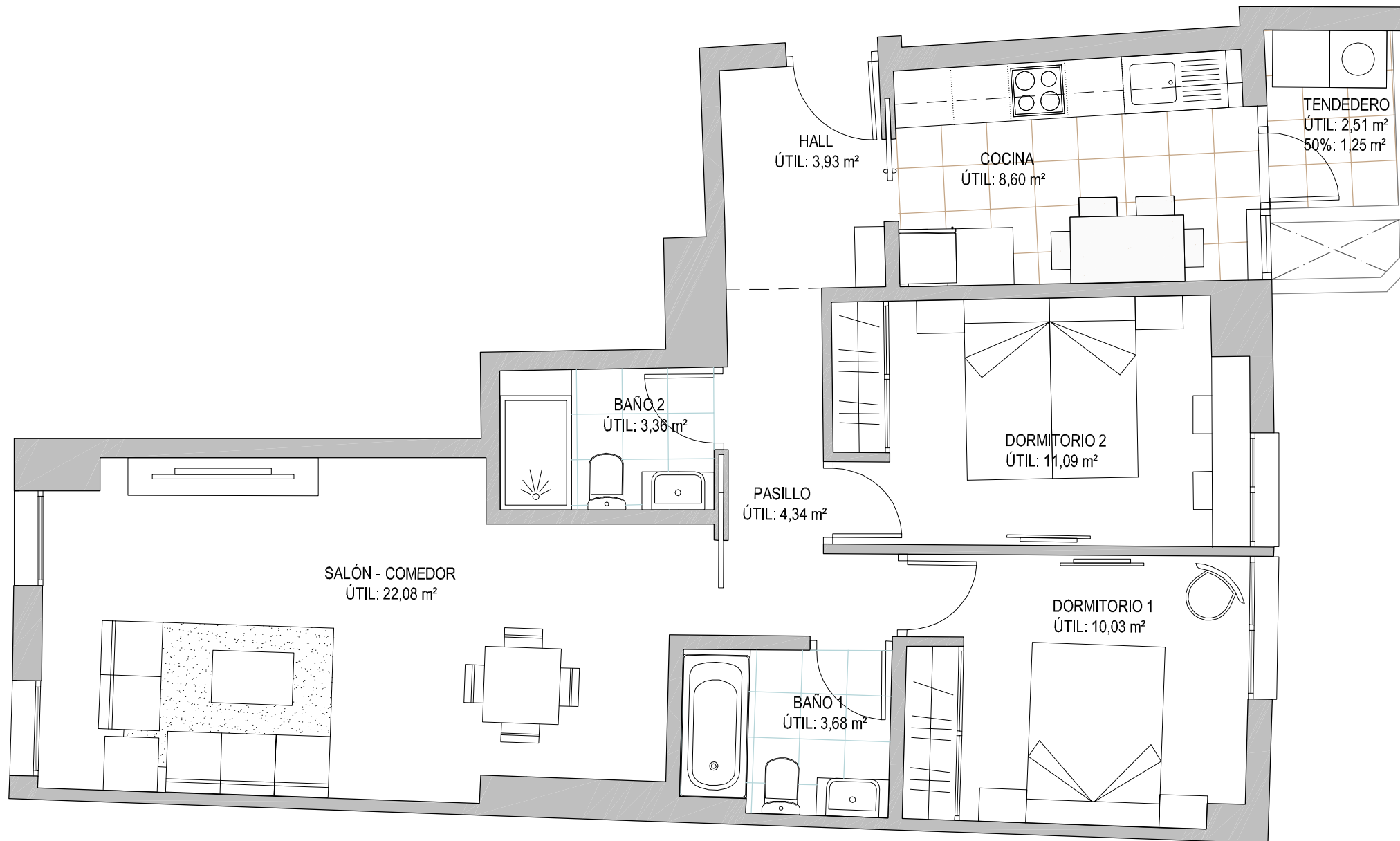


VIVIENDA TIPO 2 DORMITORIOS
PORTAL 3 - IZQUIERDA - PLANTAS 7 A 12



(Reforma 14 Marzo 2017)



CUADRO DE SUPERFICIES DE LA VIVIENDA

PORTAL 3 - IZQUIERDA

SUPERFICIE ÚTIL	SUP. ÚTIL INTERIOR	67.13 m ²
	TERRAZA	0 m ²
	TENDEDERO	2.51 m ²
	SUPERFICIE ÚTIL TOTAL VIVIENDA	69.64 m²
SUPERFICIE ÚTIL TOTAL SEGÚN DECRETO 218/200		68.39 m ²
(*) 50% superficies exteriores hasta el 10% de la superficie útil interior de la vivienda		
SUPERFICIE CONTRUIDA	SUP. CONSTRUIDA INTERIOR	78.51 m ²
	TERRAZA	0 m ²
	TENDEDERO	3.50 m ²
	SUPERFICIE CONSTRUIDA EXTERIOR	3.5 m ²
	SUPERFICIE CONSTRUIDA VIVIENDA	82.01 m²
P.P. ZONAS COMUNES		16.34 m ²
SUPERFICIE TOTAL CON ZONAS COMUNES		98.35 m²