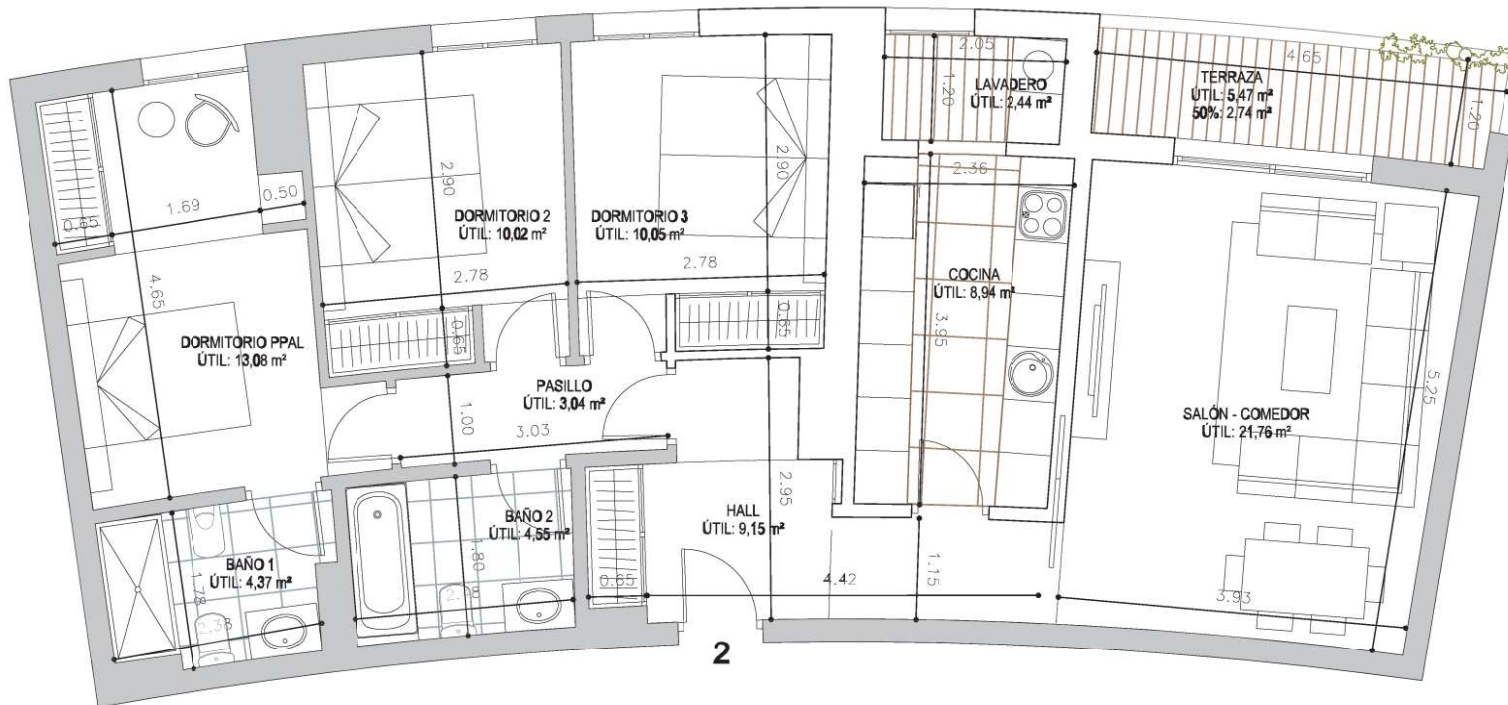


VIVIENDA 5º PLANTA 3 DORMITORIO
PORTAL 6 - VIVIENDA 2



CUADRO DE SUPERFICIES DE LA VIVIENDA

PORTAL 6 VIVIENDA 2

SUPERFICIE ÚTIL	SUP. ÚTIL INTERIOR	87.40 m ²
	TERRAZA	5.47 m ²
	TENEDERO	0.00 m ²
SUPERFICIE ÚTIL TOTAL VIVIENDA		92.87 m²

SUPERFICIE ÚTIL TOTAL SEGÚN DECRETO 218/200 92.87 m²

(* 50% superficies exteriores hasta el 10% de la superficie útil interior de la vivienda)

SUPERFICIE CONSTRUIDA	SUP. CONSTRUIDA INTERIOR	104.07 m ²
	TERRAZA	7.58 m ²
	TENEDERO	0.00 m ²
SUPERFICIE CONSTRUIDA EXTERIOR		7.58 m²
SUPERFICIE CONSTRUIDA VIVIENDA		111.65 m²

P.P. ZONAS COMUNES 24.75 m²

SUPERFICIE TOTAL CON ZONAS COMUNES 136.40 m²