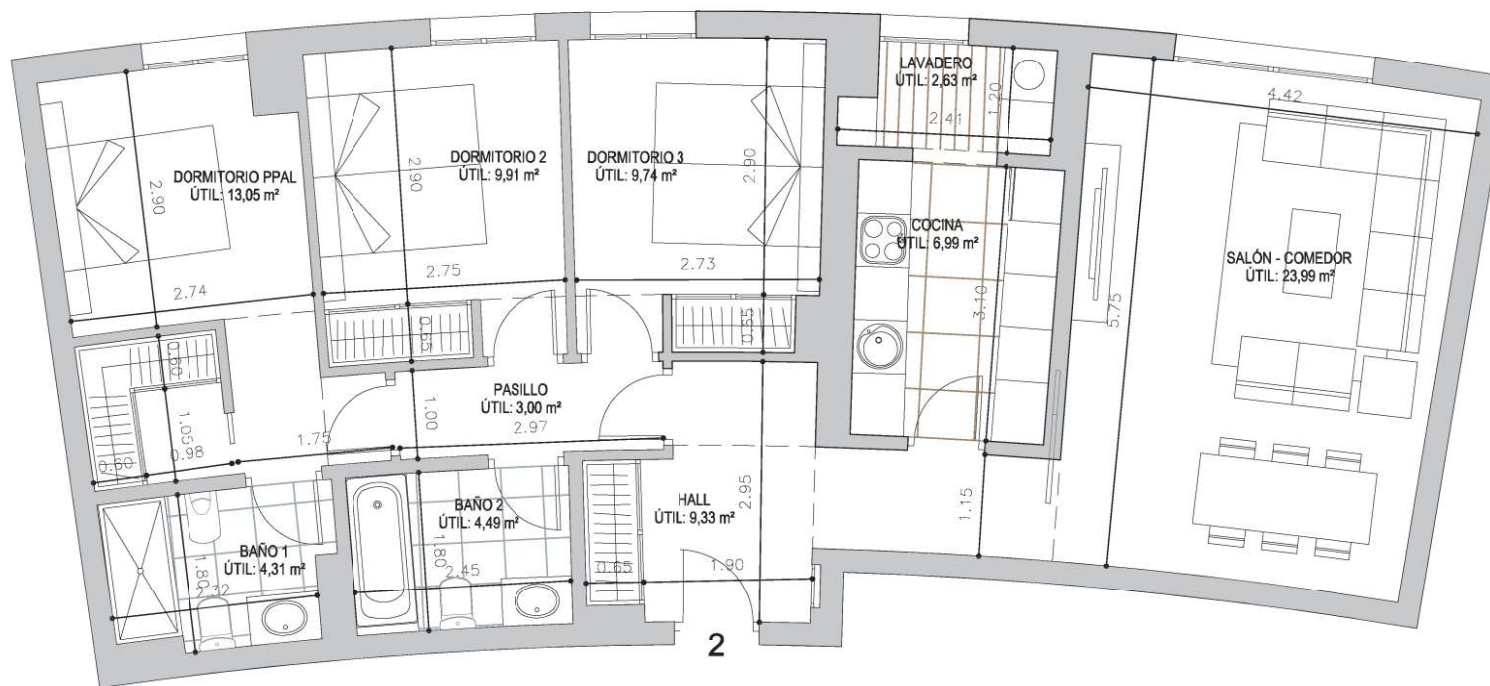
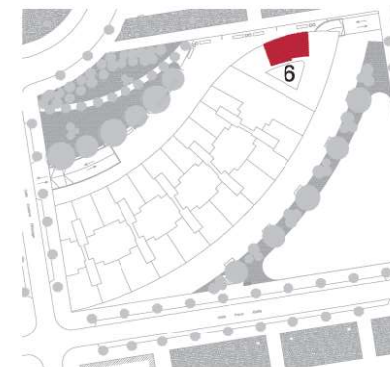


VIVIENDA 1º PLANTA 3 DORMITORIO
PORTAL 6 - VIVIENDA 2



CUADRO DE SUPERFICIES DE LA VIVIENDA

PORTAL 6 VIVIENDA 2

SUPERFICIE ÚTIL	SUP. ÚTIL INTERIOR	87.44 m ²
	TERRAZA	0.00 m ²
	TENEDERO	0.00 m ²
SUPERFICIE ÚTIL TOTAL VIVIENDA		87.44 m²

SUPERFICIE ÚTIL TOTAL SEGÚN DECRETO 218/2005 87.44 m²

(* 50% superficies exteriores hasta el 10% de la superficie útil interior de la vivienda)

SUPERFICIE CONSTRUIDA	SUP. CONSTRUIDA INTERIOR	104.37 m ²
	TERRAZA	0.00 m ²
	TENEDERO	0.00 m ²
SUPERFICIE CONSTRUIDA EXTERIOR		0.00 m²
SUPERFICIE CONSTRUIDA VIVIENDA		104.37 m²
P.P. ZONAS COMUNES		23.14 m ²
SUPERFICIE TOTAL CON ZONAS COMUNES		127.51 m²