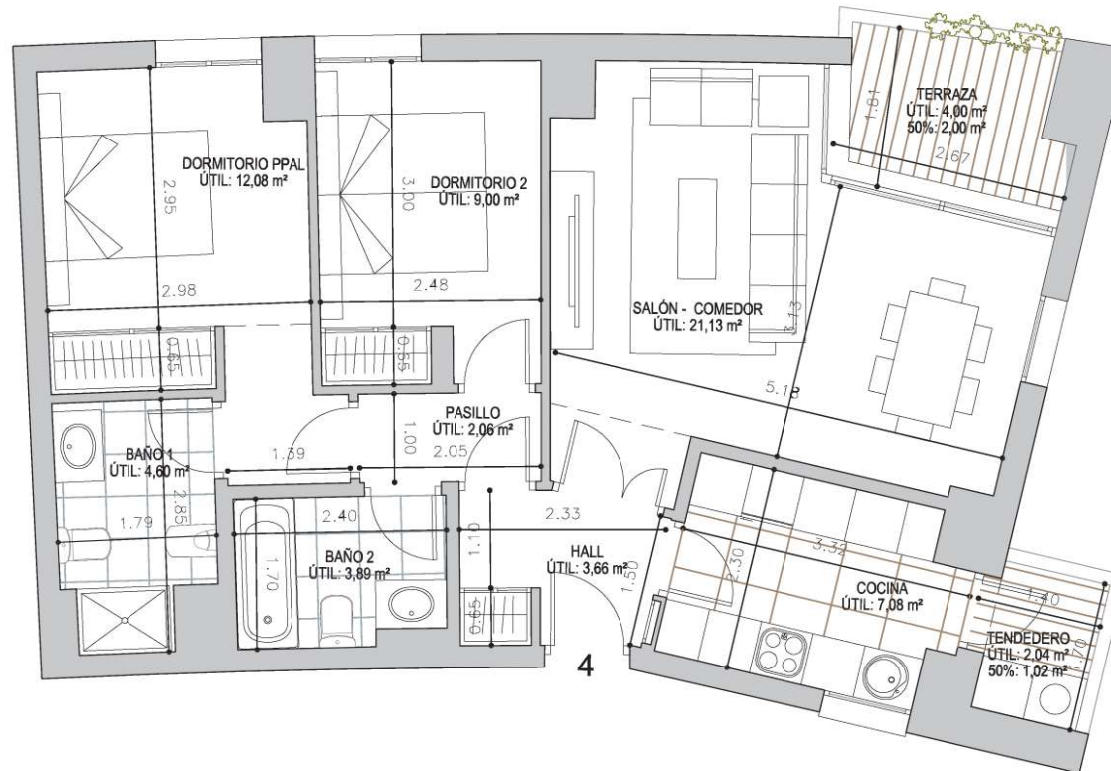


VIVIENDA 1º PLANTA 2 DORMITORIO
PORTAL 6 - VIVIENDA 4



CUADRO DE SUPERFICIES DE LA VIVIENDA

PORTAL 6 VIVIENDA 4

SUPERFICIE ÚTIL	SUPERFICIE ÚTIL	
	SUP. ÚTIL INTERIOR	63.50 m ²
	TERRAZA	4.00 m ²
	TENEDERO	2.04 m ²
	SUPERFICIE ÚTIL TOTAL VIVIENDA	69.54 m²
	SUPERFICIE ÚTIL TOTAL SEGÚN DECRETO 218/2005	69.54 m ²
	(*) 50% superficies exteriores hasta el 10% de la superficie útil interior de la vivienda	
SUPERFICIE CONTRUIDA	SUPERFICIE CONTRUIDA	
	SUP. CONSTRUIDA INTERIOR	76.54 m ²
	TERRAZA	6.11 m ²
	TENEDERO	3.15 m ²
	SUPERFICIE CONSTRUIDA EXTERIOR	9.38 m²
	SUPERFICIE CONSTRUIDA VIVIENDA	85.80 m²
	P.P. ZONAS COMUNES	19.02 m ²
	SUPERFICIE TOTAL CON ZONAS COMUNES	104.82 m²