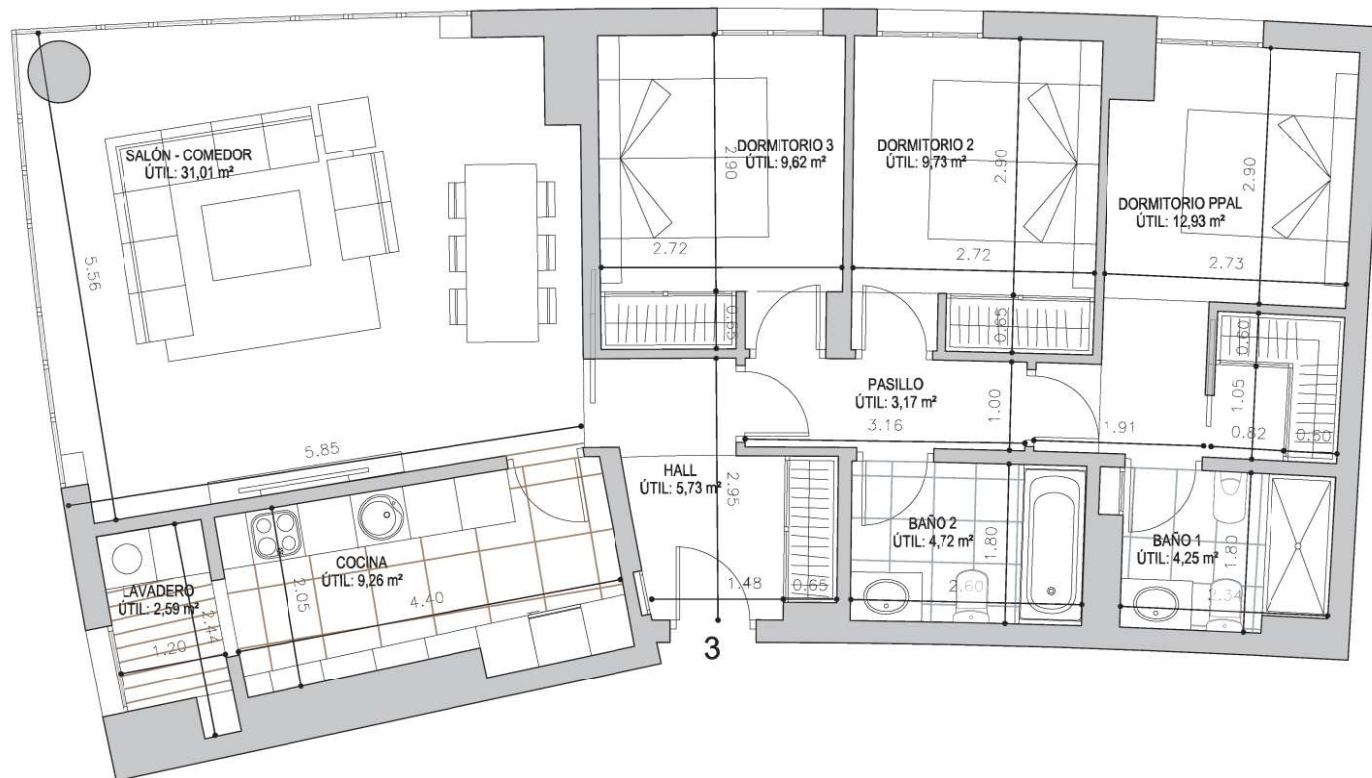
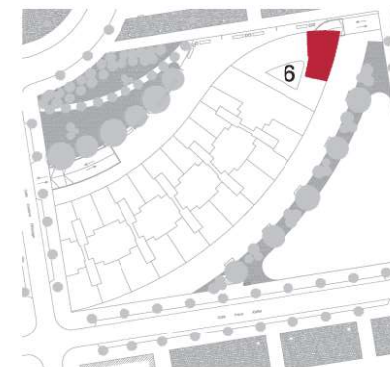


VIVIENDA 2ª PLANTA 3 DORMITORIO  
PORTAL 6 - VIVIENDA 3



CUADRO DE SUPERFICIES DE LA VIVIENDA

PORTAL 6 VIVIENDA 3

SUPERFICIE ÚTIL	SUP. ÚTIL INTERIOR	93.23 m <sup>2</sup>
	TERRAZA	0.00 m <sup>2</sup>
	TENEDERO	0.00 m <sup>2</sup>
<b>SUPERFICIE ÚTIL TOTAL VIVIENDA</b>		<b>93.23 m<sup>2</sup></b>

SUPERFICIE ÚTIL TOTAL SEGÚN DECRETO 218/2005 93.23 m<sup>2</sup>

(\* 50% superficies exteriores hasta el 10% de la superficie útil interior de la vivienda)

SUPERFICIE CONTRUIDA	SUP. CONSTRUIDA INTERIOR	109.05 m <sup>2</sup>
	TERRAZA	0.00 m <sup>2</sup>
	TENEDERO	0.00 m <sup>2</sup>
<b>SUPERFICIE CONSTRUIDA EXTERIOR</b>		<b>0.00 m<sup>2</sup></b>
<b>SUPERFICIE CONSTRUIDA VIVIENDA</b>		<b>109.05 m<sup>2</sup></b>
P.P. ZONAS COMUNES		24.18 m <sup>2</sup>
<b>SUPERFICIE TOTAL CON ZONAS COMUNES</b>		<b>133.23 m<sup>2</sup></b>